

Κατοικείν - Κεντρική δραστηριότητα

Α. ΣΠΙΤΙ ΑΠΟ ΤΗ ΦΥΣΗ - "ΣΠΙΤΙ ΑΠΟ ΤΗΝ ΑΡΧΗ"

(εργασία σε μικρές ομάδες)

Φανταστείτε ότι προσαράξατε σε ένα απομονωμένο και απομακρυσμένο μέρος στη χώρα σας (ορίστε το περιβάλλον). Για να επιβιώσετε πρέπει να φτιάξετε ένα καταφύγιο. Αυτό πρέπει να είναι ασφαλές, γερό και προστατευμένο από τις καιρικές συνθήκες. Θα πρέπει να εξασφαλίσετε με φυσικό τρόπο τη ζεστασιά το χειμώνα, τη δροσιά το καλοκαίρι και τον επαρκή φωτισμό στο εσωτερικό. Έχετε στη διάθεσή σας φυσικά υλικά της περιοχής, ελάχιστα εργαλεία και μπόλικη φαντασία και όρεξη για δημιουργία, αλλά και επιβίωση!



Πώς μπορείτε να το φτιάξετε; Πώς θα επηρεάσει το κλίμα την κατασκευή του; Καταγράψτε τον τρόπο κατασκευής και τα υλικά που θα χρησιμοποιήσετε, φτιάξτε ένα σχέδιο του σπιτιού και περιγράψτε τις επιλογές σας.



Για να πάρετε περισσότερες ιδέες δείτε το «Αρχέτυπα» και κάντε μια έρευνα σε εφημερίδες, ΜΜΕ και στο διαδίκτυο για το πώς κατασκευάζονται σπίτια μόνο με φυσικά υλικά, όπως άχυρο, πηλό, μαλλί, χώμα, πέτρες.

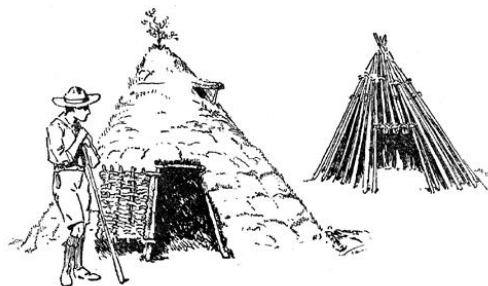
Σε περίπτωση που διαθέτετε τον ανάλογο χώρο στη σχολική αυλή για μια πραγματική κατασκευή κάντε μια έρευνα σε βιβλιογραφία και διαδίκτυο ή επικοινωνήστε με τους σχετικούς του χώρου για τη δυνατότητα μιας φυσικής κατασκευής που θα

εκφράζει το δικό σας χώρο έμπνευσης και δημιουργίας. Θα έχετε την ευκαιρία να απολαύσετε κάτι που ξέρουμε όλοι οι άνθρωποι, όπως το να δουλεύουμε με τα χώματα, τις πέτρες και τη λάσπη.

Β. ΖΩΝΤΑΣ ΣΤΟ ΝΕΟ ΜΑΣ «ΦΥΣΙΚΟ» ΣΠΙΤΙ

(παιχνίδι ρόλων)

Ετοιμάστε ένα δρώμενο που θα αναπαριστά τη ζωή στο φανταστικό σπίτι που σχεδιάσατε. Παρουσιάστε με το δρώμενο αυτό τις καθημερινές λειτουργίες και τον τρόπο ζωής μέσα σε αυτό και στον περιβάλλοντα χώρο. Πώς είναι να ζεις σε ένα φυσικό χώρο; Πώς αισθάνεσαι όταν είσαι μέσα σε αυτόν; Ποιες συνήθειες αποκτάς στην καθημερινότητά σου; Ποια είναι η σχέση σου με τον περιβάλλοντα χώρο; Πώς επηρεάζονται οι σχέσεις μεταξύ των κατοίκων του σπιτιού;



Γ. ΣΠΙΤΙ ΜΟΥ ΣΠΙΤΑΚΙ ΜΟΥ ΚΑΙ ΣΠΙΤΟΚΑΛΥΒΑΚΙ ΜΟΥ (σε μικρές ομάδες)

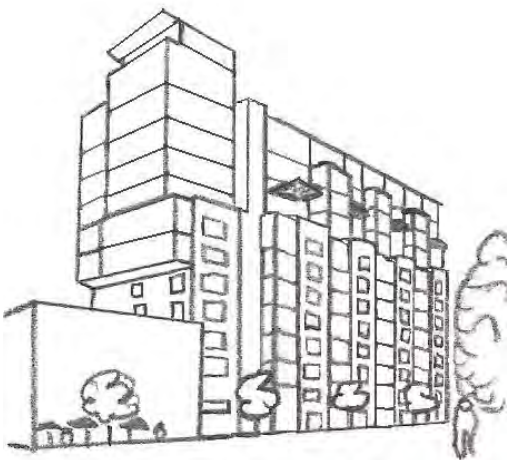
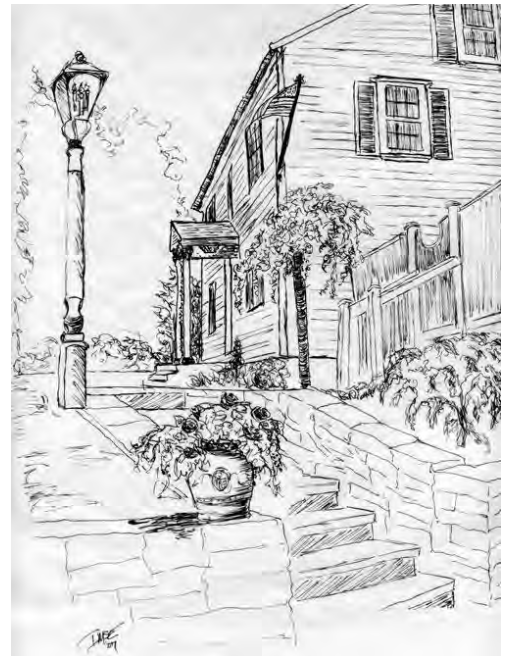
Σκεφτείτε το σπίτι που μένετε σήμερα. Συγκρίνετέ το με το φανταστικό «φυσικό» σπίτι σας. Συζητήστε για το διαφορετικό τρόπο ζωής και λειτουργίας μέσα σε καθεμία από τις δύο περιπτώσεις. Πιο αναλυτικά ερευνήστε:

- ποιο είναι περισσότερο ενεργοβόρο;
- ποιο έχει μικρότερη επίδραση στο περιβάλλον και τι ζημιά έχει προκαλέσει το καθένα σε αυτό;



- πόσο μοιάζει το καθένα από αυτά με τα παραδοσιακά σπίτια των προγόνων μας;
- πώς οργανώνεται η ζωή γύρω από το καθένα από αυτά τα σπίτια;
- πόσο εφικτό είναι να κατασκευάσεις το καθένα από αυτά τα σπίτια και από ποιους παράγοντες εξαρτάται;
- τι βρίσκετε ελκυστικό στο ένα σπίτι και τι στο άλλο;
- πώς νιώθετε στο καθένα από αυτά; Πόσο και πώς νομίζετε ότι επηρεάζουν τη σωματική, πνευματική και ψυχική σας υγεία;

Πώς θα βαθμολογούσατε το σπίτι σας σχετικά με το πόσο φιλικό προς το περιβάλλον είναι;



Δ. ΤΟ ΟΙΚΟ-ΣΠΙΤΙ ΤΩΝ ΟΝΕΙΡΩΝ ΜΟΥ (σε μικρές ομάδες)

Ήρθε ή ώρα να ονειρευτούμε ένα καλύτερο σπίτι για μας και για τον πλανήτη και να βελτιώσουμε ό,τι δε μας αρέσει.

Στις ομάδες που ήσασταν ήδη επιλέξτε αν θα ασχοληθείτε:

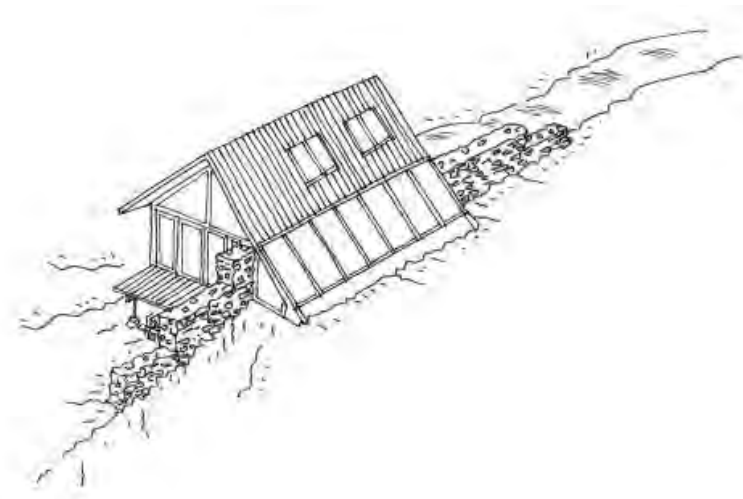
1. με **μονοκατοικία**
2. με **διαμέρισμα** πολυκατοικίας
3. με το **σχολείο** μας

Προτείνετε ως ειδικοί πώς θα αλλάξετε το σπίτι/σχολείο μας για να το κάνετε όσο πιο «πράσινο» γίνεται. Επιλέξτε

είτε να σχεδιάσετε από την αρχή το σπίτι/σχολείο σας είτε να σχεδιάσετε το τωρινό σας σπίτι/σχολείο με τις ανάλογες βιοκλιματικές παρεμβάσεις. Εάν το σπίτι είναι διαμέρισμα πολυκατοικίας προτείνετε τη δράση για όλο το κτίριο ή για το δικό σας διαμέρισμα μόνο.

Θα πρέπει να λάβετε υπόψη:

- τη μείωση του οικολογικού αποτυπώματος: τι σημαίνουν τα επιλεγμένα υλικά και οι επιλογές ως προς την ενεργειακή λειτουργία του για την κλιματική αλλαγή, την προστασία των



φυσικών πόρων και του πλανήτη,

- την **υγεία** και τα τοξικά στο περιβάλλον μας,
- τη **φτώχεια**, την οικονομική κρίση και την αειφόρο κοινωνία,
- τη **φιλοσοφία ζωής** και το lifestyle,
- την πολιτιστική κληρονομιά και **παράδοση** των προγόνων μας,
- την οργάνωση της ζωής στο γύρω περιβάλλον, τη γειτονιά, την **πόλη**.

Ετοιμάστε πρώτα τα σχέδια σε χαρτί, αφού καταγράψετε τον τρόπο κατασκευής και τα υλικά που θα χρησιμοποιήσετε. Στη συνέχεια κατασκευάστε τη μακέτα του οικο-κτιρίου σας. Κοστολογήστε την πρότασή σας και προτείνετε λύσεις σε τρία επίπεδα: ελάχιστου κόστους, χαμηλού-μέτριου κόστους, υψηλού κόστους. Τι από όσα προτείνετε είναι εφικτό για μια μέση οικογένεια; Σε ποιες λύσεις θα μπορούσατε να προχωρήσετε άμεσα;

Αφού ολοκληρώσετε τις μακέτες προσπαθήστε να δημιουργήσετε μια «πράσινη» γειτονιά. Συζητήστε και ετοιμάστε όλοι μαζί το σχέδιο της γειτονιάς σας με τα κτίρια που δημιουργήσατε, αλλά ενσωματώστε και άλλες απαραίτητες ή επιθυμητές λειτουργίες ή χώρους. Πώς θα είναι το σχολείο; Το εμπορικό κέντρο; Οι δημόσιες υπηρεσίες; Θα υπάρχουν χώροι πρασίνου; Τι πρόβλεψη θα υπάρχει για τα σκουπίδια; Υπάρχουν κάποιες περιβαλλοντικές λύσεις που θα μπορούσαν να εφαρμοστούν συνολικά (π.χ. βιολογικός καθαρισμός, τηλεθέρμανση, ανακύκλωση, ΑΠΕ κλπ); Φτιάξτε τη μακέτα της γειτονιάς που ονειρεύεστε...



Οργανώστε μια έκθεση με τις μακέτες όλων των ομάδων ή, ακόμα καλύτερα, με τη μακέτα της γειτονιάς και προσκαλέστε τους γονείς, το δήμαρχο και άλλους αρμόδιους για να δουν τις προτάσεις σας για τα σπίτια τους. Ζητήστε από όσους γονείς ασχολούνται με το σχεδιασμό ή την κατασκευή κτιρίων να έρθουν στην έκθεση.



συζητήστε μαζί τους κατά πόσο οι λύσεις που προτείνετε είναι ρεαλιστικές και εφαρμόσιμες και ακούστε τις δικές τους ιδέες για βελτίωση. Φωτογραφίστε τα εκθέματα, επικοινωνήστε τη δράση στα ΜΜΕ και στείλτε το σχετικό υλικό και στο WWF Ελλάς.

Τέλος, οργανώστε μια δράση επέμβασης στο κτίριο του σχολείου. Ασχοληθείτε με το βάψιμο, την αλλαγή κουφωμάτων, τη μόνωση και οτιδήποτε θεωρείται απαραίτητο μετά από τη συνολική δράση σας και είναι μέσα στις δυνατότητες της σχολικής κοινότητας και από νομικής αλλά και από οικονομικής πλευράς. Ερευνήστε ποιοι θα μπορούσαν να βοηθήσουν πρακτικά και οικονομικά.

Καλή δουλειά και καλορίζικο!

